

高二班際合唱比賽-賽前說明

請指揮和班長向同學宣導



場次	上臺序號	班級
上午場 8:00-12:00 (8:00-8:20進場)	1	
	2	
	3	
	4	
	5	
	6	
	7	
	8	
	9	
	10	
	11	
	12	
	13	
下午場 13:00-17:00 (12:40-13:00進場)	1	
	2	
	3	
	4	
	5	
	6	
	7	
	8	
	9	
	10	
	11	
	12	
	13	

12/22(五)高二合唱比賽_賽程(序號12/12中午抽籤決定)

上午場 場次時間(序號1-13)	比賽程序	下午場 場次時間(序號14-26)	比賽程序
08:00~08:20	參賽班級入場 (請勿遲到)	12:40~13:00	參賽班級入場 (請勿遲到)
08:20~08:40	發聲練習	13:00~13:20	發聲練習
08:40~08:50	長官(來賓)致詞	13:20~13:30	長官(來賓)致詞
08:50~11:20	比賽進行	13:30~15:50	比賽進行
11:20~11:40	評審會議/合唱團表演	15:50~16:10	評審會議/合唱團表演
11:40~12:00	宣布評審結果	16:10~16:30	宣布評審結果

注意事項

1. 請準時前往會場(上午場8:00-8:20、下午場12:40-13:00)。
2. 比賽過程中，請同學將手機及會發出聲音的物品(如手錶或其他3C產品)關機或轉為靜音。
3. 比賽過程中，請安靜就座，**不得擅自離開，若要暫時離開如廁，向門口志工登記(離開或返回皆要)**
4. 秩序紊亂影響比賽的班級，扣分將列入比賽成績。
5. 場內禁止飲食、喝飲料，若有打翻食物飲料的狀況，將酌予扣分及處以愛校服務。
6. **需要譜架、獨唱或樂器演出麥克風的班級，請在準備位置時告訴服務同學。**
7. 現場有專業攝影人員協助攝影，若需要拍照，請務必關閉閃光燈。
8. 上、下午場各評選出七個優勝班級，於各場次結束時宣布。

舞臺設備配置與動線圖



進場路線

進場路線
(繞至反響板後方)

退場路線

上臺預備區

前一班上臺時進入準備區



進場（走反響板後方）



退場(走下斜坡出去)



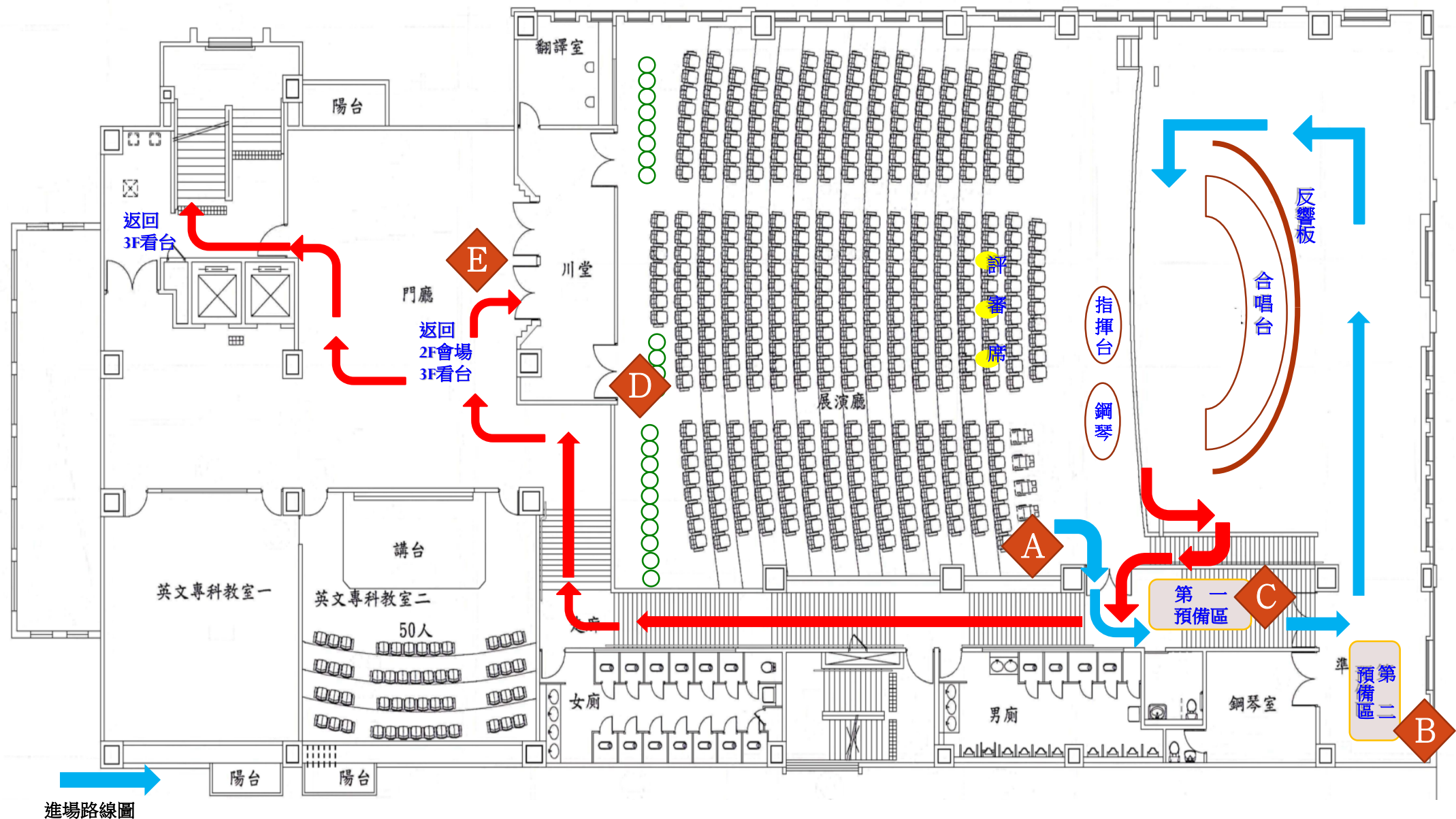
回座等待-下一班演出完畢後回座



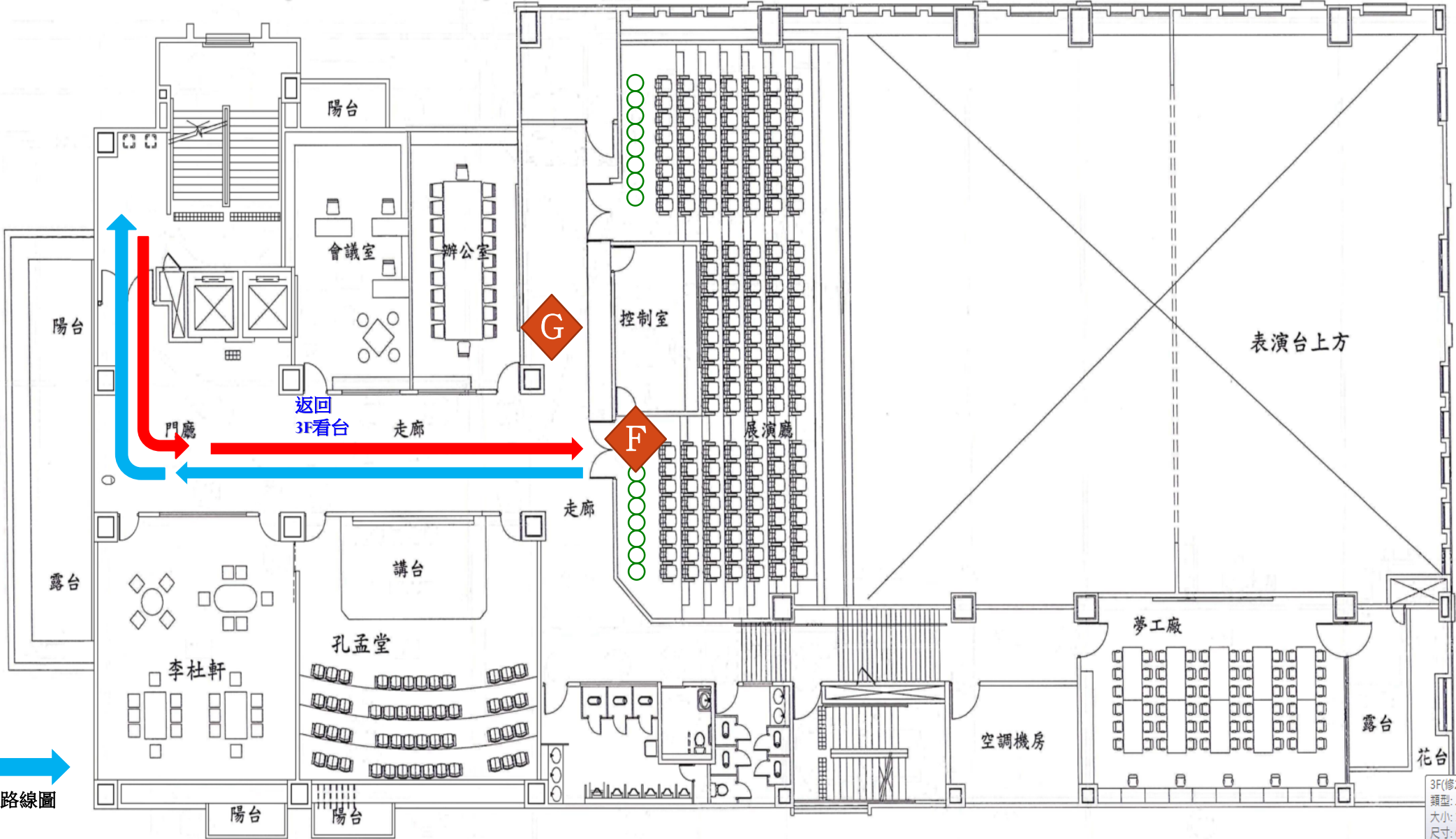
請保持安靜欣賞下一班演出，
影響秩序將予以扣分



夢紅樓配置圖 (2 F)



夢紅樓配置圖 (3 F)





本資料電子檔請至校網-學務處訓育組下載

